

# Asamblea Parroquial 2016



Santiago, 16 de abril 2016

# Objetivos Asamblea Parroquial 2016

---

1. Revisar el contexto de la iglesia y de nuestra Parroquia
2. Evaluar el cumplimiento de la Misión 2015
3. Consensuar las obras de misericordia y estructurar el plan a nivel parroquial y en cada pastoral para el 2016

# Agenda

## SABADO – 16 abril

Tarde	4:30 – 4:45	Oración Inicial en Templo
	4:45 - 5:00	Introduccion – P. Nicolás
	5:00 – 5:20	Contexto Eclesial
	5:20 – 5:40	Contexto Parroquial
	5:40-5:50	Preguntas y Respuestas
	<b>5:50 - 6:00</b>	<b>Trabajo 1: Meditacion Personal</b>
	6:00-6:30	Coffee Break
	<b>6:30 – 7:15</b>	<b>Trabajo 2 Reflexión Grupal</b>
	7:15 – 7:45	Plenario y Conclusiones

**Nota:** Agenda tentativa, horarios pueden cambiar

# Agenda

## SABADO – 16 abril

Tarde	4:30 – 4:45	Oración Inicial en Templo
	4:45 - 5:00	Introduccion – P. Nicolás
	5:00 – 5:20	Contexto Eclesial
	5:20 – 5:40	Contexto Parroquial
	5:40-5:50	Preguntas y Respuestas
	<b>5:50 - 6:00</b>	<b>Trabajo 1: Meditacion Personal</b>
	6:00-6:30	Coffee Break
	<b>6:30 – 7:15</b>	<b>Trabajo 2 Reflexión Grupal</b>
	7:15 – 7:45	Plenario y Conclusiones

Nota: Agenda tentativa, horarios pueden cambiar

---

**¿CÓMO ME HE SENTIDO?**

**¿CÓMO VEO LA PARROQUIA?**

**¿QUE ME GUSTARÍA LA PARROQUIA?**

# Agenda

## SABADO – 16 abril

Tarde	4:30 – 4:45	Oración Inicial en Templo
	4:45 - 5:00	Introduccion – P. Nicolás
	5:00 – 5:20	Contexto Eclesial
	5:20 – 5:40	Contexto Parroquial
	5:40-5:50	Preguntas y Respuestas
	<b>5:50 - 6:00</b>	<b>Trabajo 1: Meditacion Personal</b>
	6:00-6:30	Coffee Break
	<b>6:30 – 7:15</b>	<b>Trabajo 2 Reflexión Grupal</b>
	7:15 – 7:45	Plenario y Conclusiones

Nota: Agenda tentativa, horarios pueden cambiar

# Contexto Iglesia Mundial

---

2007:  
Aparecida

- Discípulos Misioneros
- Misión Territorial

2013:

- Elección Papa Francisco
- Evangelii Gaudium: La Iglesia en Salida

2014 a 2016

- Sínodos de la Familia
- Amoris Laetitia

2016

- Año de la Misericordia

# Contexto Iglesia de Santiago

---

2008 – 2013

- Asume llamado Aparecida
- Preparación Discípulos Misioneros
- Misiones sectoriales

2014

- Inicio “Iglesia en Misión Permanente”
  - Ver con los ojos de Jesús
  - Discernir
  - Planificar
  - Ejecutar y Evaluar

2016

- Poner énfasis de la Misericordia



# Desafíos de la Iglesia de Santiago

---

## Baja en las Vocaciones

## Ambiente secularizado

- 70% de los hijos nace fuera del matrimonio
- Cambio en 10 años (encuesta bicentenario GFK Adimark)
  - Matrimonio es para toda la vida: 77% a 51%
  - Partidario Matrimonio homosexual 32% a 50%
  - Rechaza aborto siempre 52% a 30%
  - Acepta aborto en algunos casos 42% a 60%

## Baja confianza en la Iglesia (31%)

- Pero el 54% de los católicos confía en su Párroco

# Realidad de nuestra Parroquia

Item	Estimación	Supuestos
Residentes	32.000	Censo
Trabajadoras de Casa Particular	5.000 +/-	70% hogares ABC1
Trabajadores Edificios	150 +/-	3 por edificio
Trabajadores de Centros Comerciales	1.000	2 por local, 10 en supermercados y similares, 700 Alto Las Condes
Alumnos de Colegios y Universidades	10.000 +	Para los que no se sabía el número se supuso 500, excepto para SS.CC. Y Tabancura que se supuso 2000 cada uno
Profesores y parvularias	1.000	Uno por cada 100 alumnos
Auxiliares de colegios, universidades y jardines	200	20 por institución

# Realidad de nuestra Parroquia

Sector	Centros Comunitarios	Centros Religiosos	Hogares Ancianos	Centros de Salud
1	Vita Club			
2				
3	Casa Lo Matta	Testigos de Jehová		
4	Policlínico		1 ABC1	
	Hosp Fach- Estadio Israelita - PDI - Junta			
5	Vecinos			
		Parroquia - Schoenstatt - Hogar Opus Dei - Centro la Providencia - Iglesia Evangélica	2 ABC1	
6	Estadio Palestino			
7	Estadio San Jorge	Regnum Cristi	2 ABC1	Clínica Las Condes - Clínica Estoril
8	Embajada Paraguay			
9	Embajada China			
10	Vita Club			Clínica Tabancura

# La Misión Parroquial en Santa María de Las Condes

---

## Una Parroquia que Sale

- Mes de María Misionero
- Afianzar y consolidar Pastoral de la Salud
- Trabajo con médicos y auxiliares de clínicas y hogares
- Pastoral Social

## Una Parroquia que Acoge

- Pastoral de acompañamiento al duelo
- Plan de Comunicaciones
- Acompañamiento a matrimonios jóvenes

## Una Parroquia que congrega

- Formación Agentes Pastorales

# Agenda

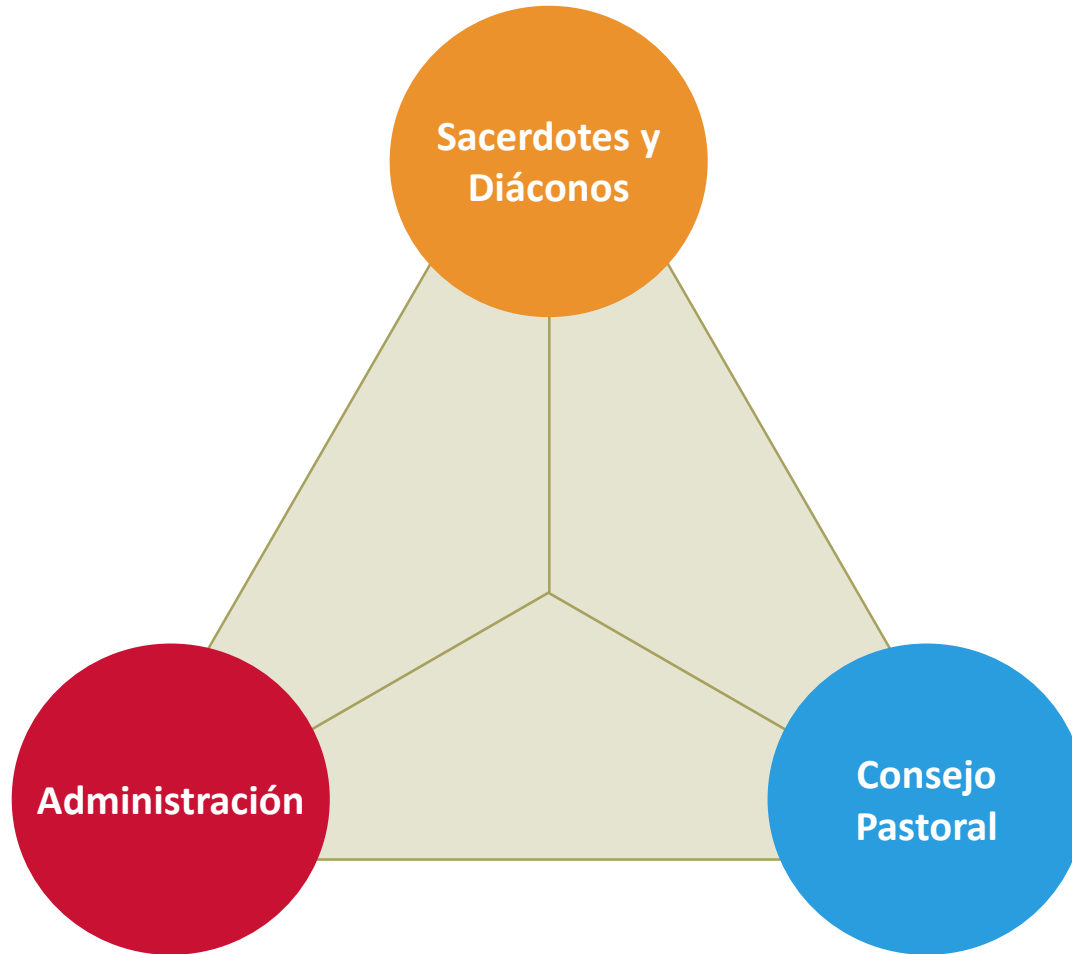
## SABADO – 16 abril

Tarde	4:30 – 4:45	Oración Inicial en Templo	
	4:45 - 5:00	Introduccion – P. Nicolás	
	5:00 – 5:20	Contexto Eclesial	
	5:20 – 5:40	Contexto Parroquial	Organización
	5:40-5:50	Preguntas y Respuestas	Resultados Encuesta
	5:50 - 6:00	<b>Trabajo 1: Meditacion Personal</b>	
	6:00-6:30	Coffee Break	
	6:30 – 7:15	<b>Trabajo 2 Reflexión Grupal</b>	
	7:15 – 7:45	Plenario y Conclusiones	

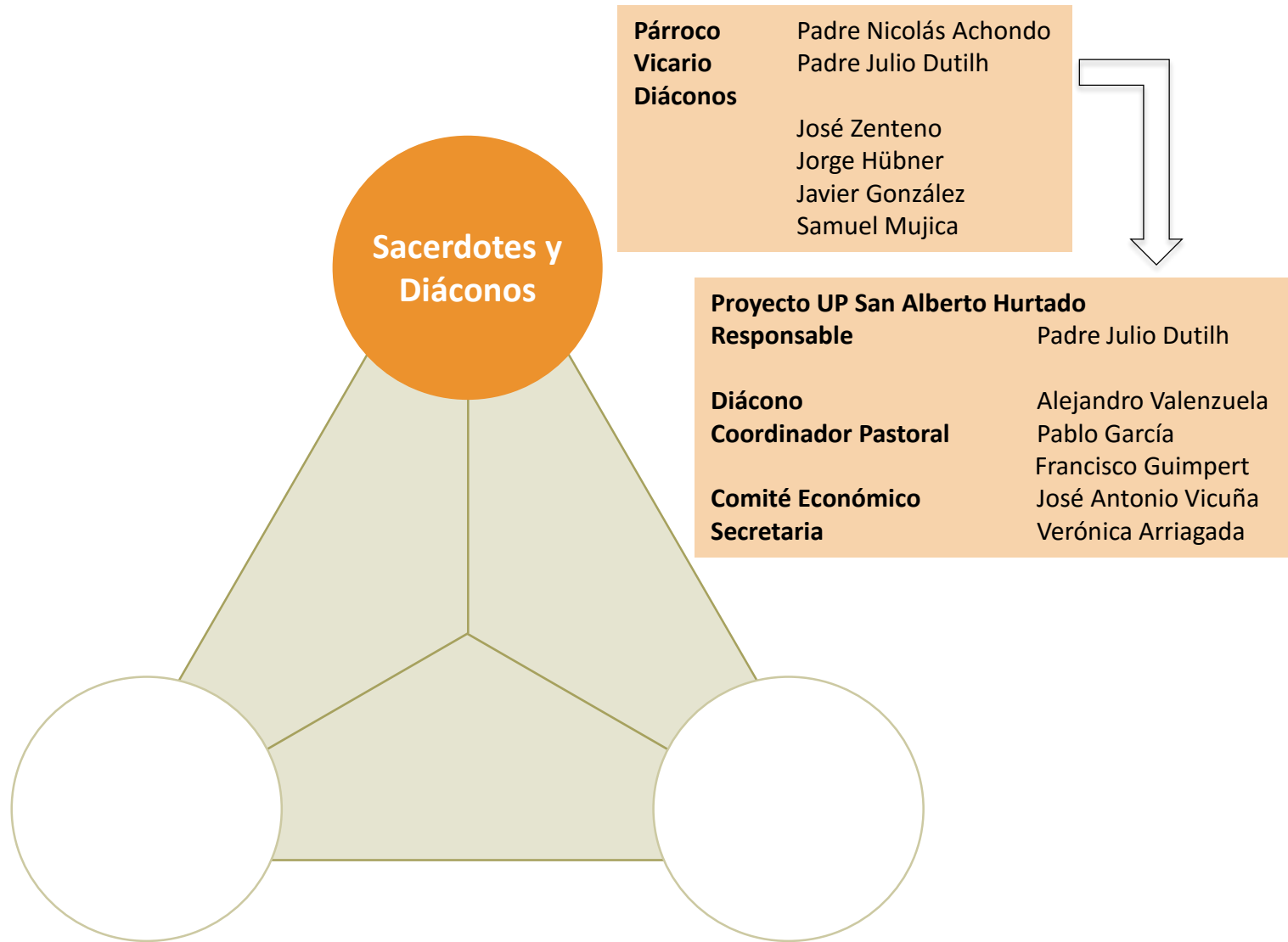
Nota: Agenda tentativa, horarios pueden cambiar

# Como nos organizamos

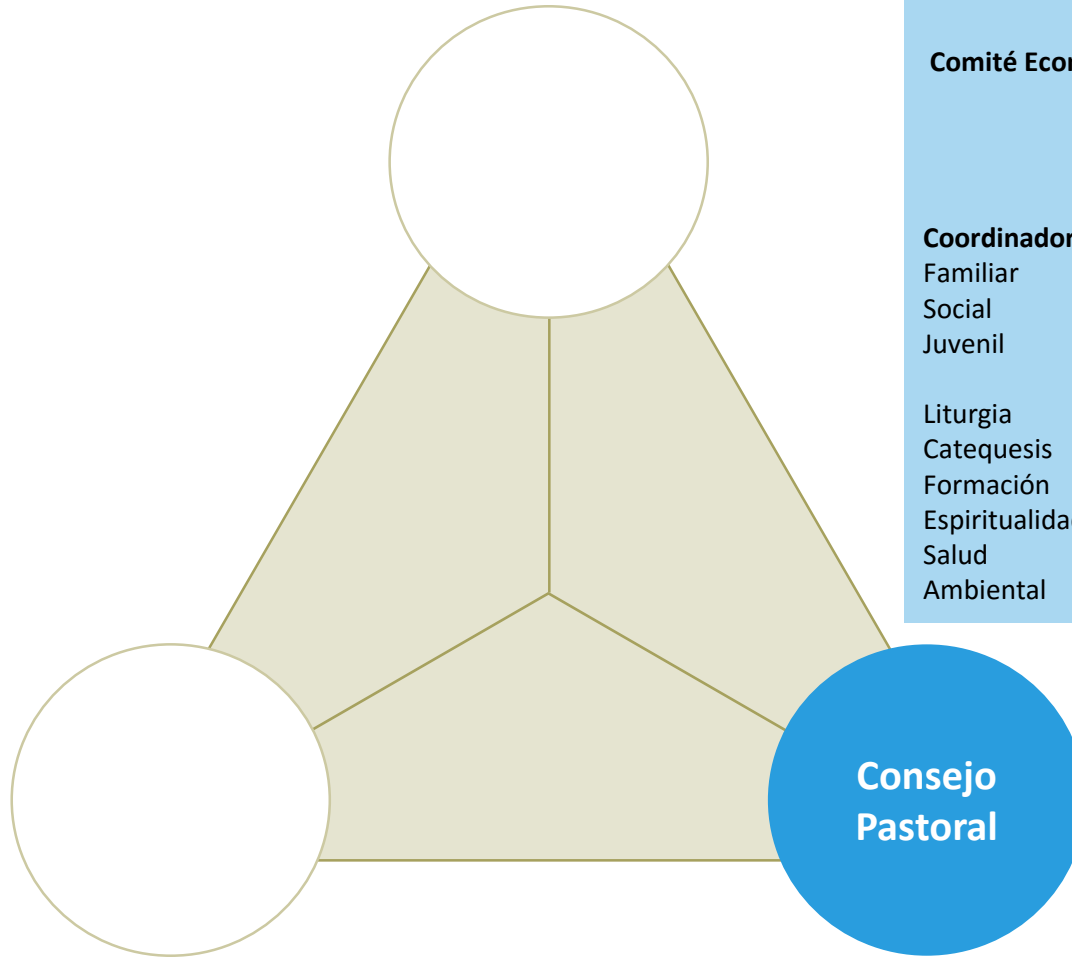
---



# Como nos organizamos



# Como nos organizamos



## Presidente

Juan Luis Santelices

## Comité Económico

Juan Luis Santelices  
Francisco Rivera Lira  
Carlos Arce Helms

## Coordinadores de Pastoral

Familiar	Javier González - Rosa María Rogers
Social	Sebastián Ríos, Juanita García
Juvenil	Beatriz Gallo, Javiera Arrau, Rodrigo Alzola
Liturgia	Luis Vásquez
Catequesis	Samuel Mujica
Formación	Marco A. González, Marlene Busse
Espiritualidad	María Jesús Larraín
Salud	María Rebeca de Tezanos Pinto
Ambiental	Vacante

Consejo  
Pastoral

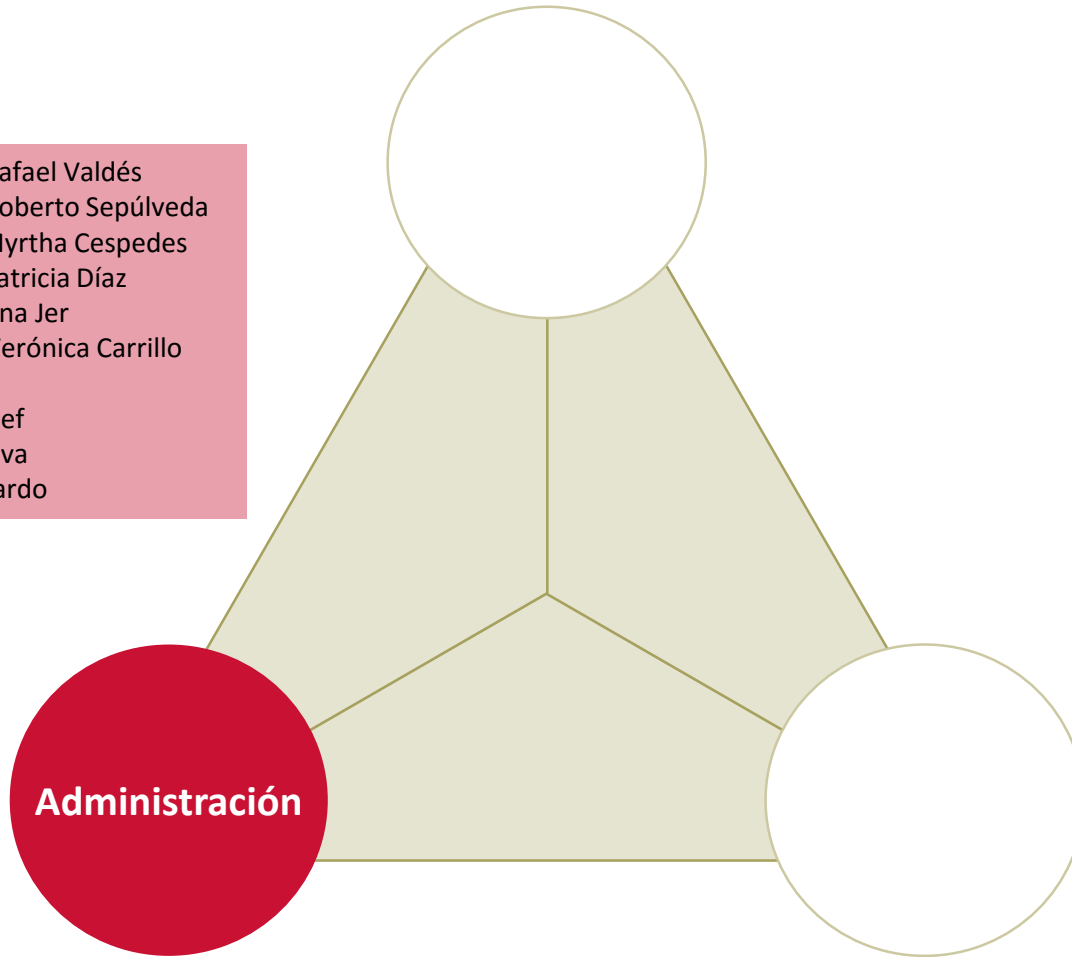


# Como nos organizamos

---

<b>Administrador</b>	Rafael Valdés
<b>Sacristán</b>	Roberto Sepúlveda
<b>Secretaria Pastoral</b>	Myrtha Cespedes
<b>Secretaria Párroco</b>	Patricia Díaz
<b>Registro Sacramentos</b>	Ana Jer
<b>Asistente Oficina</b>	Verónica Carrillo

<b>Auxiliares</b>	Juan Huirilef
	Luciano Silva
<b>Aseo</b>	María Gajardo



# Agenda

## SABADO – 16 abril

Tarde	4:30 – 4:45	Oración Inicial en Templo
	4:45 - 5:00	Introduccion – P. Nicolás
	5:00 – 5:20	Contexto Eclesial
	5:20 – 5:40	Contexto Parroquial
	5:40-5:50	Preguntas y Respuestas
	5:50 - 6:00	<b>Trabajo 1: Meditacion Personal</b>
	6:00-6:30	Coffee Break
	6:30 – 7:15	<b>Trabajo 2 Reflexión Grupal</b>
	7:15 – 7:45	Plenario y Conclusiones

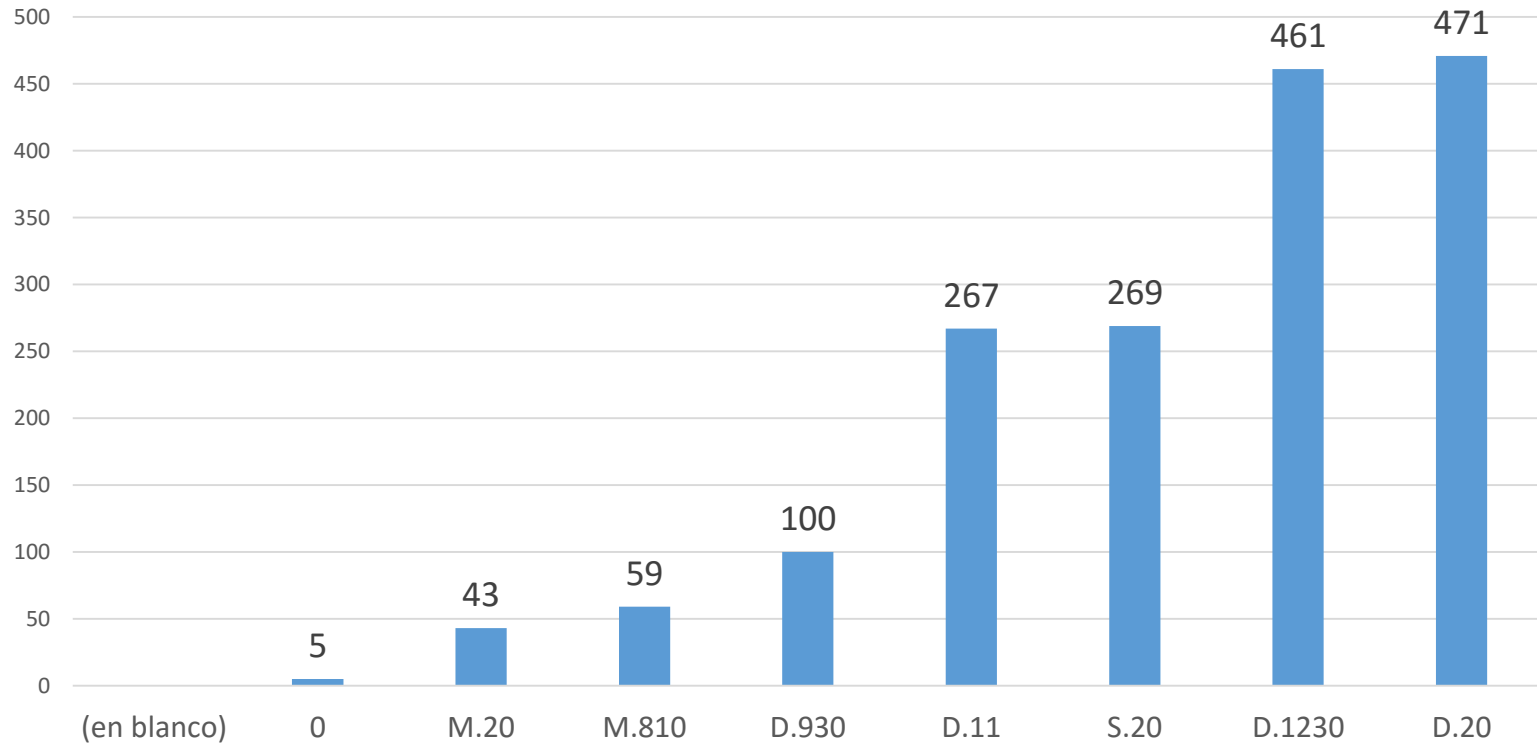
Organización

Resultados Encuesta



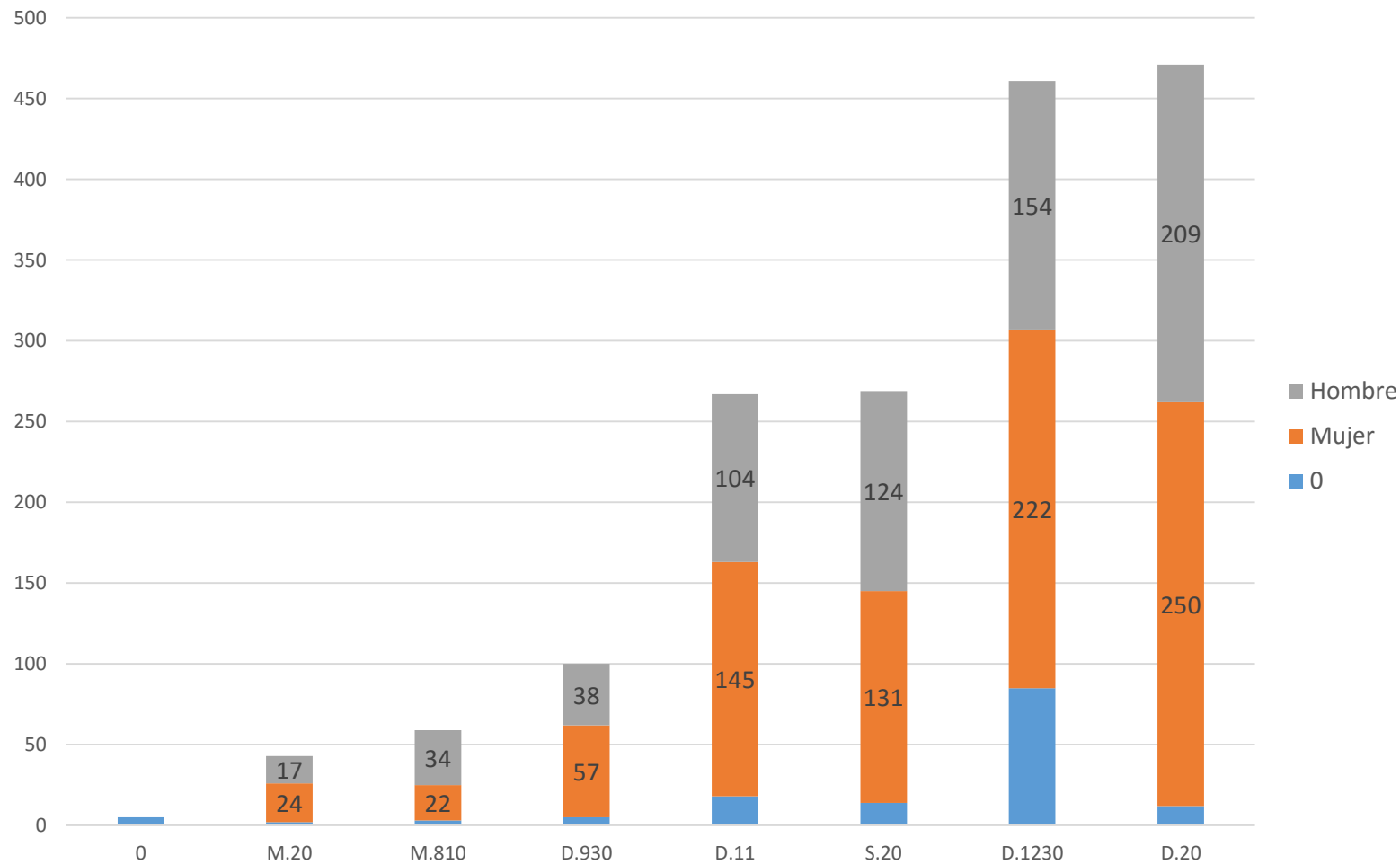
Nota: Agenda tentativa, horarios pueden cambiar

# 1. Datos generales: Total encuestas por horario



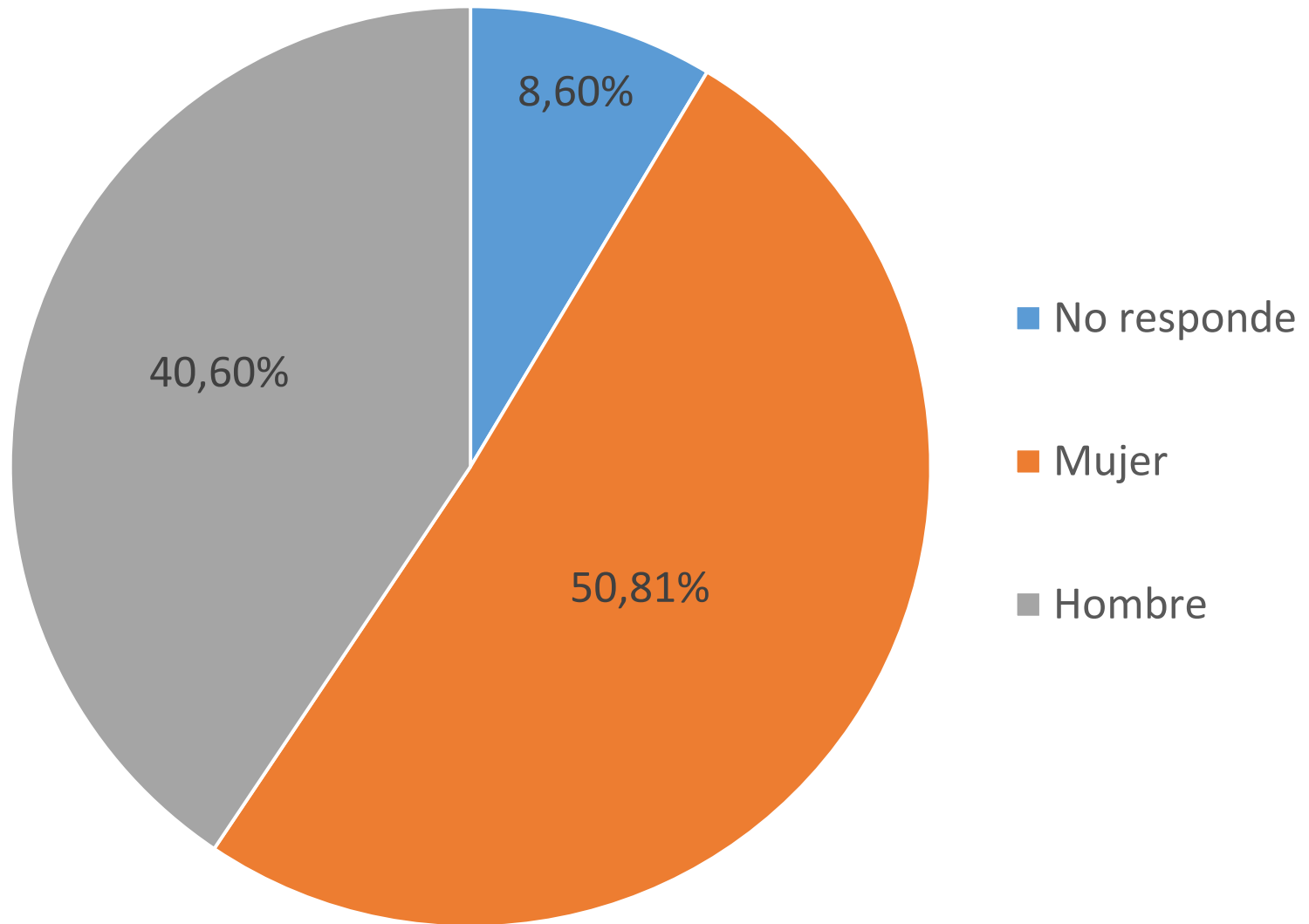
El total de encuestas es 1675. La mayor cantidad de encuestas se obtuvo de los días domingo a la 12:30 y domingo a las 20:00 hrs.

# 1. Datos generales: Total encuestas sexo y horario

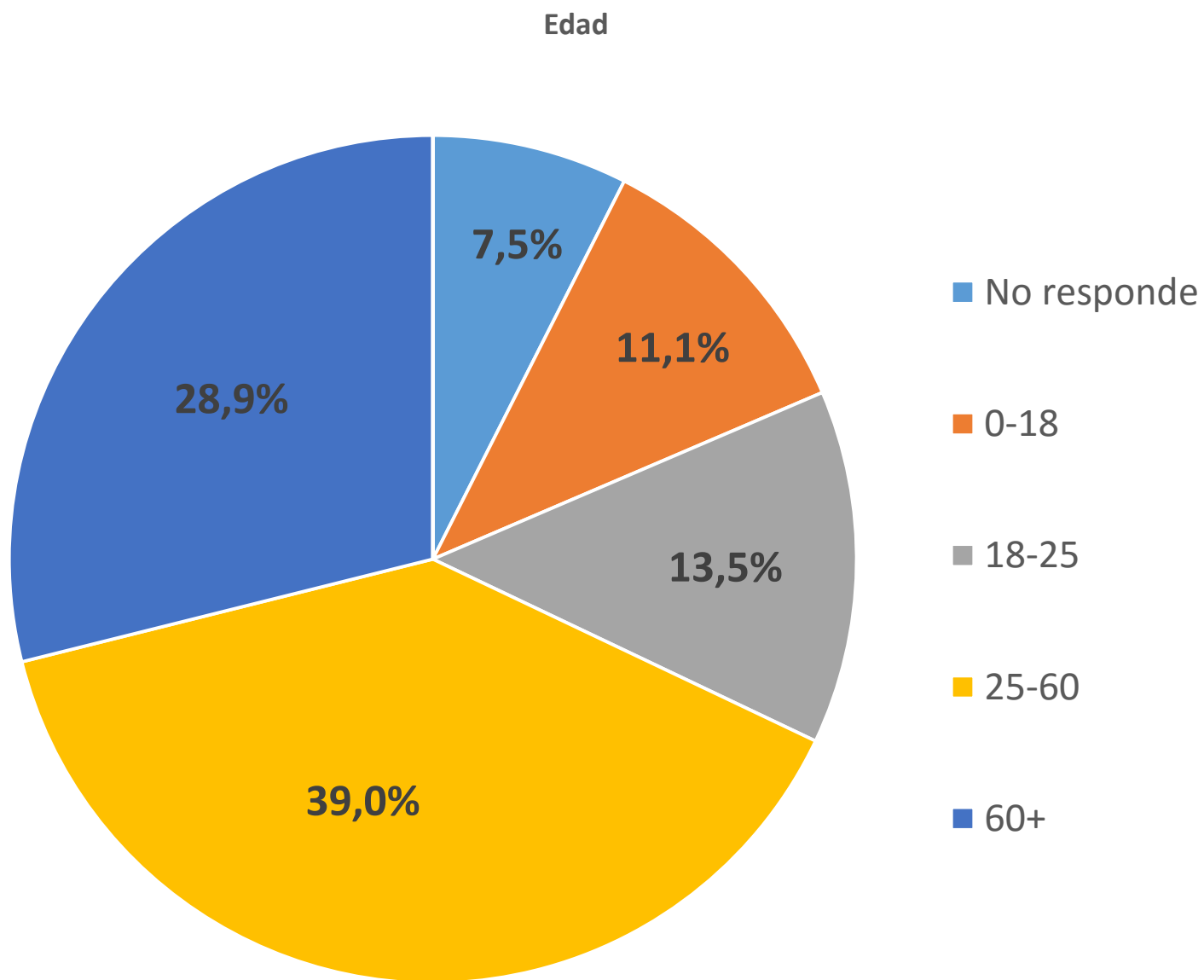


..

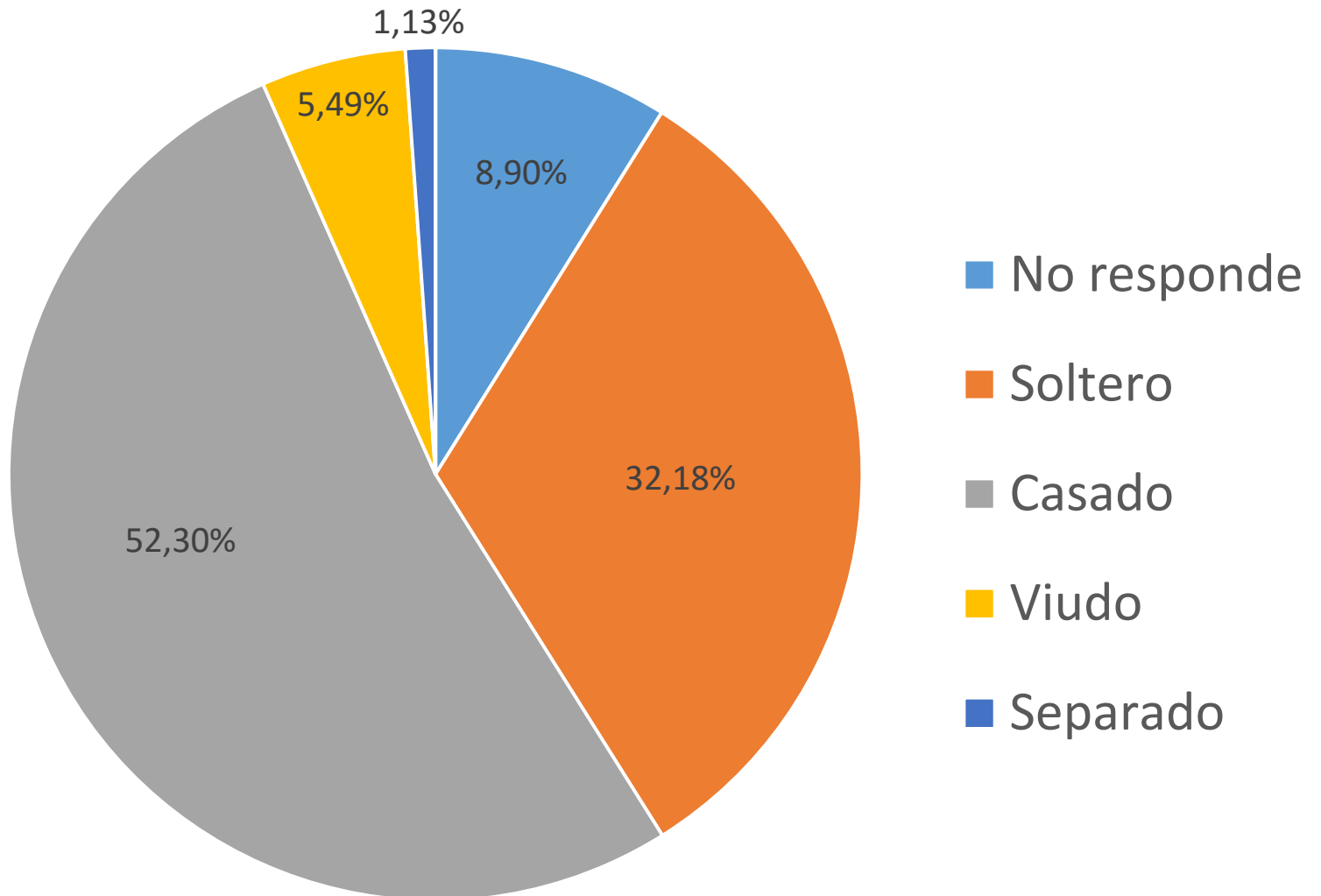
## 2. Perfil encuestados : Sexo



## 2. Perfil encuestados : Edad

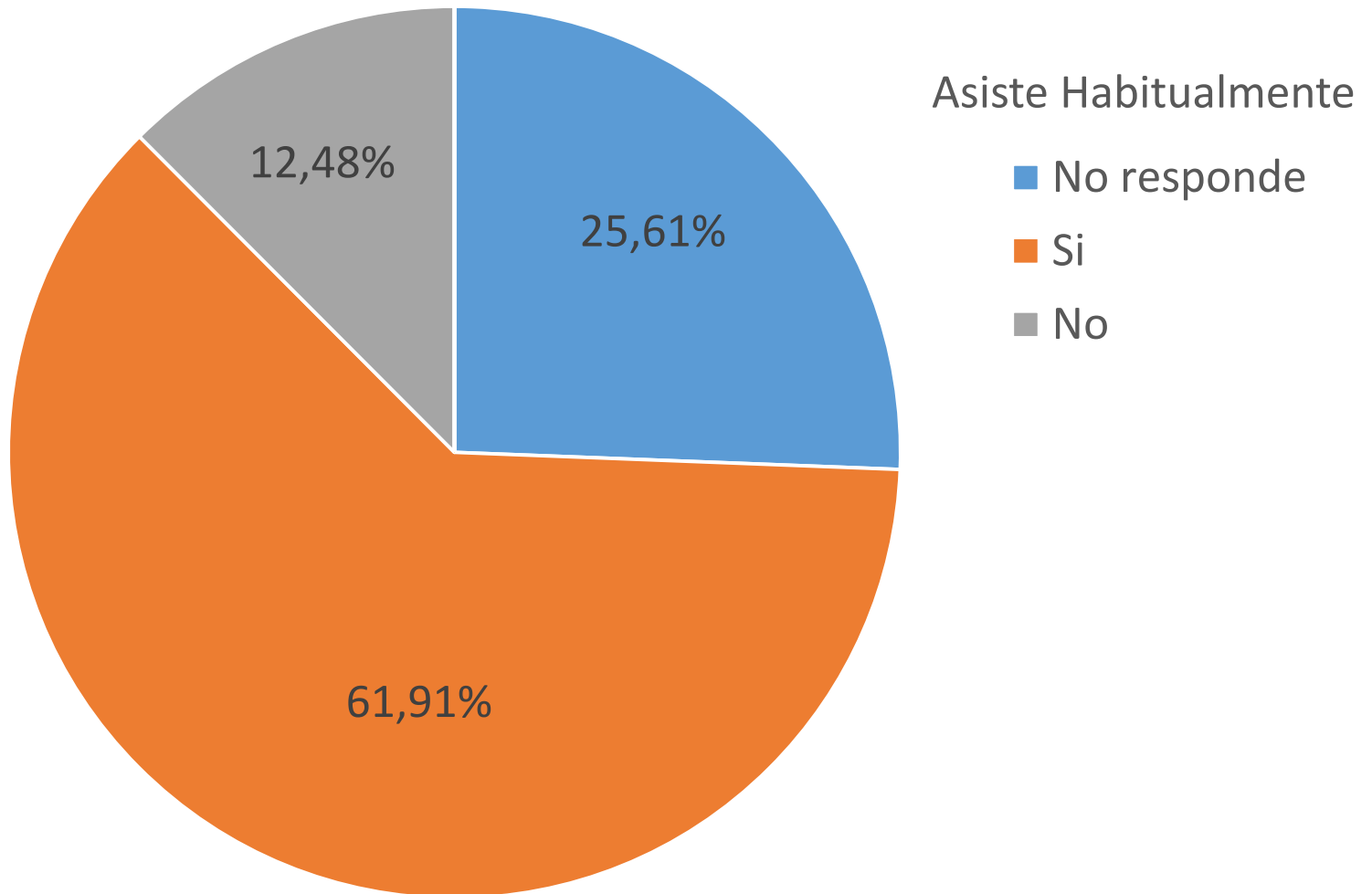


## 2. Perfil encuestados : Estado Civil



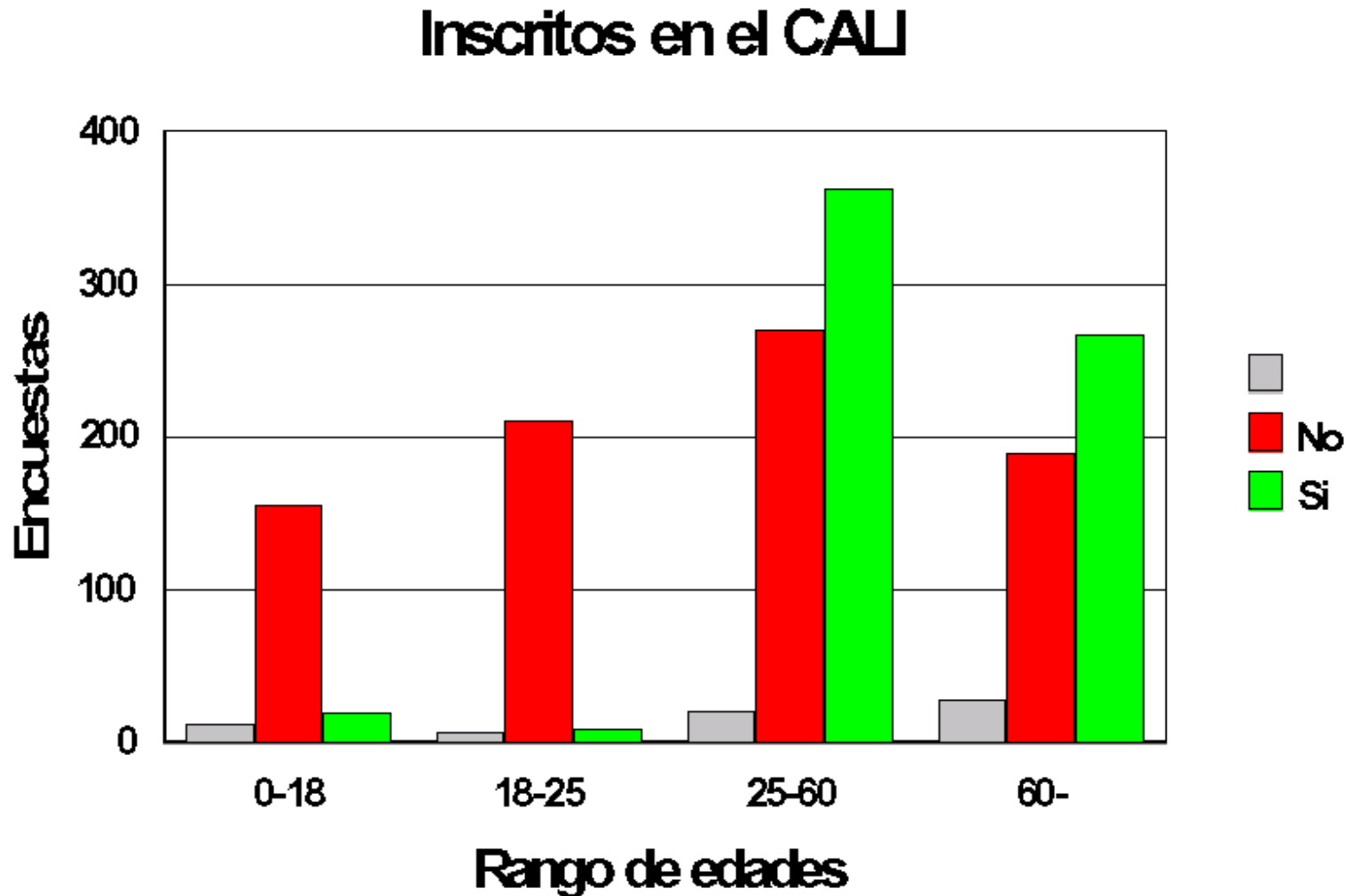
### 3. Relación con Parroquia : Asistencia

---





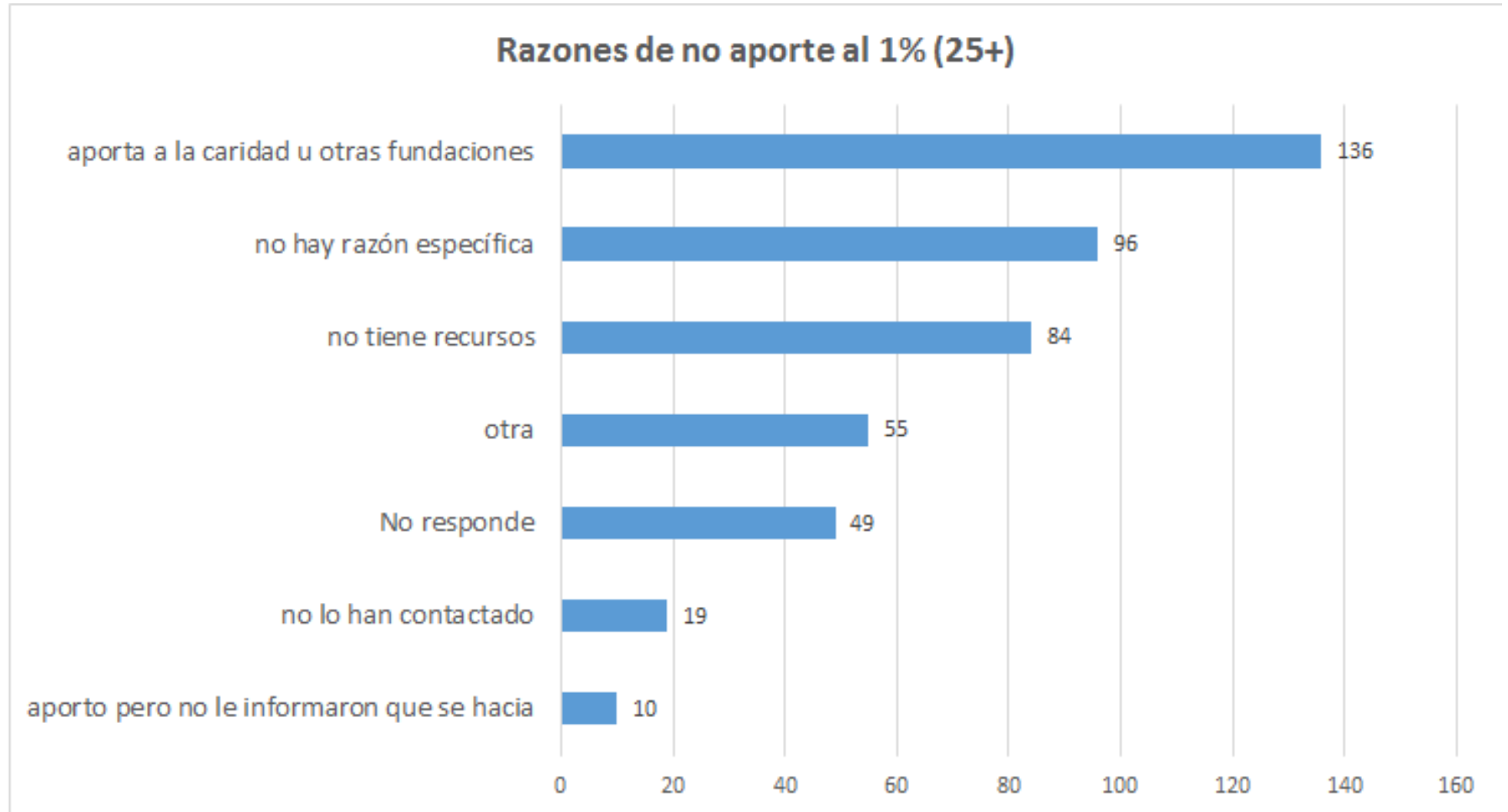
### 3. Relación con Parroquia : Cali



### 3. Relación con Parroquia: ¿Por qué no aporta al Cali?

	s/r	0-18	18-25	25-60	60	total
No recursos	0	32	<b>110</b>	51	38	231
No hay motivo	2	30	31	63	36	162
Otras razones que no indica	0	57	43	39	22	161
Otras obras caridad	2	4	10	88	54	<b>158</b>
No le informaron qué se hacia						<b>18</b>
Aportó antes	0	0	0	7	7	14

### 3. Relación con Parroquia: ¿Por qué no aporta al Cali?

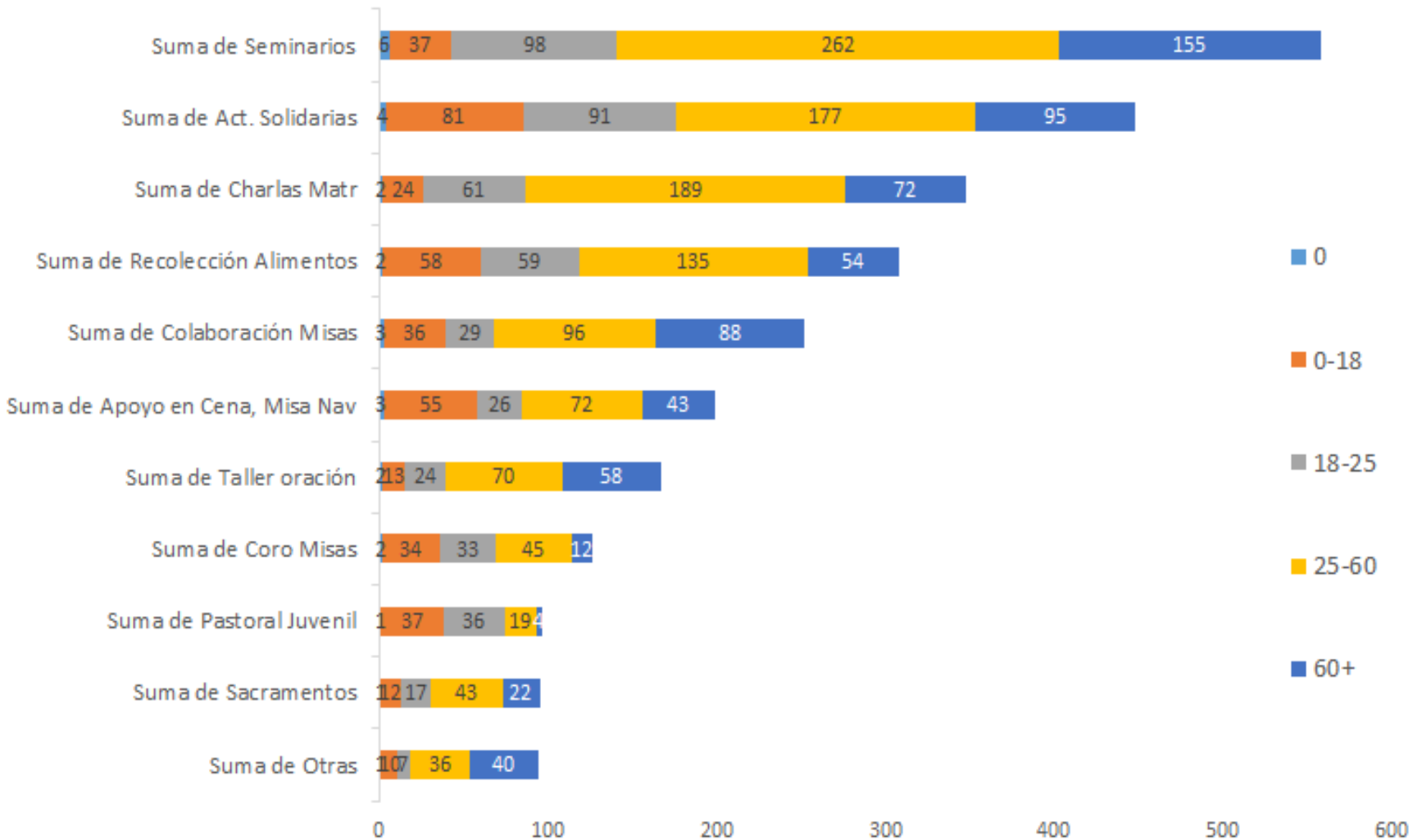


### 3. Relación c/ Parroquia: ¿En qué le gustaría participar?

	s/r	0-18	18-25	25-60	60	total
Seminarios actualidad	6	37	98	<b>262</b>	155	558
Actividades solidarias	4	<b>81</b>	<b>91</b>	177	95	448
Charlas matrimonios	2	24	61	189	72	348
Campañas alimentos	2	58	59	135	54	308
Colaborar Misas	3	36	29	<b>96</b>	88	252
Cenas Navidad	3	55	26	72	43	199
Talleres Oración	2	13	24	70	58	167
Coro Misa	2	34	33	45	12	126
Pastoral juvenil	1	37	36	19	4	97
Prepar. Sacramentos	1	12	17	43	22	95
Otros	1	10	7	36	40	14

### 3. Relación con Parroquia: ¿En qué le gustaría participar?

Intereses de participación según edad

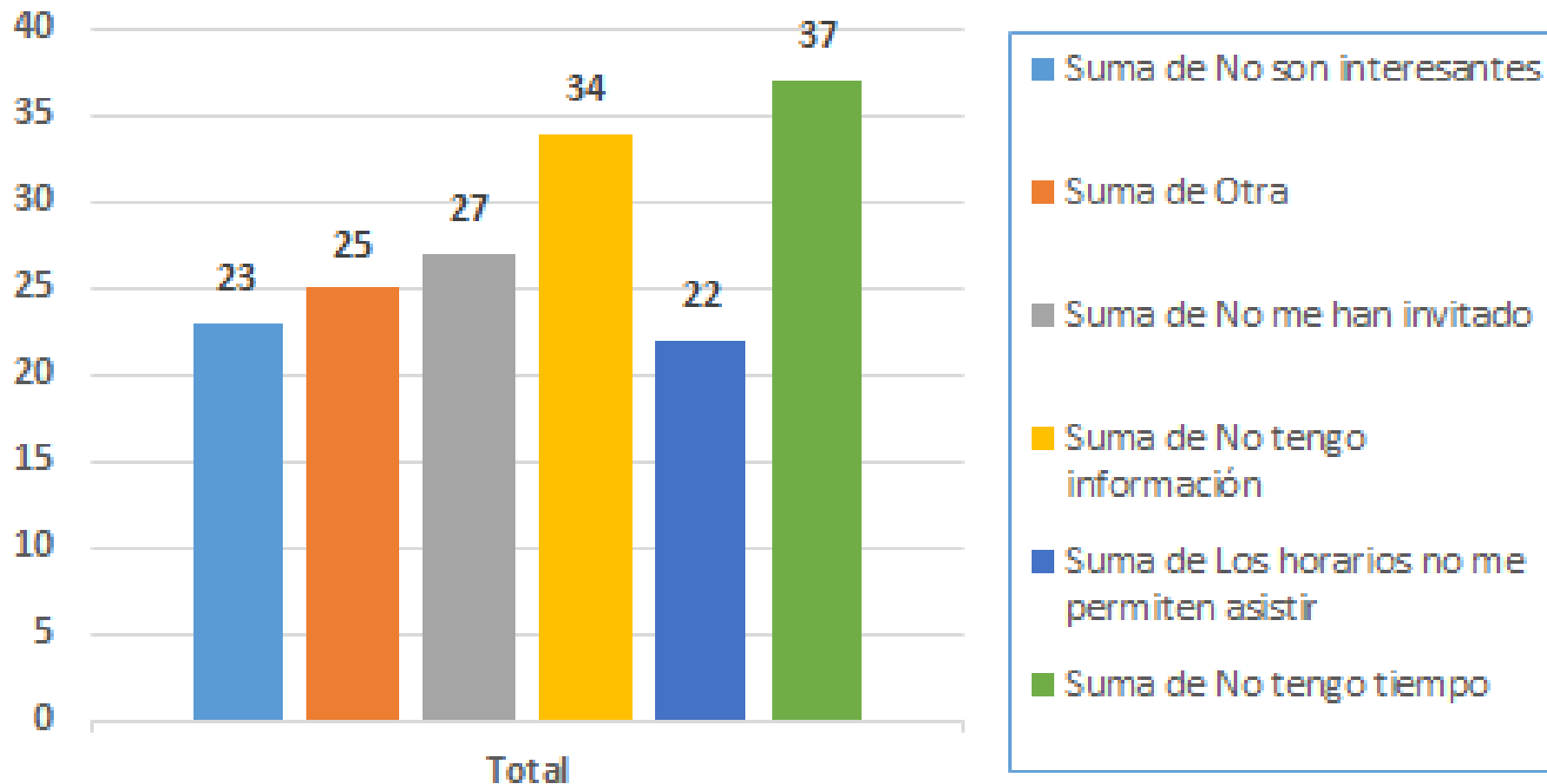


### 3. Relación con Parroquia: ¿Por qué no participa?

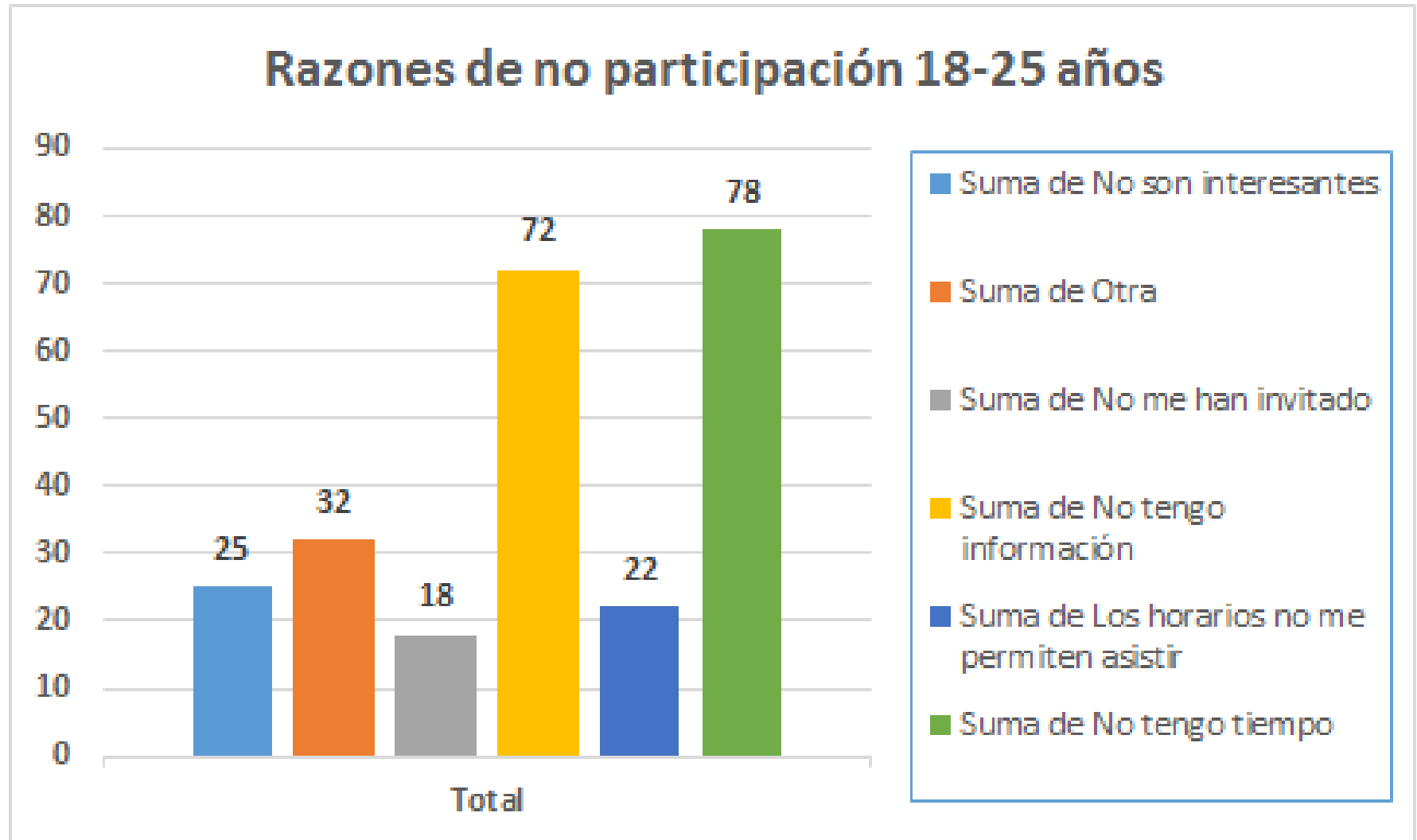
	s/r	0-18	18-25	25-60	60	total
No tengo tiempo	1	37	78	178	70	364
Otros	3	25	32	146	98	304
No he sido informado	0	34	72	135	59	<b>300</b>
Los horarios	3	22	22	109	74	230
No me han invitado	2	27	18	45	40	132
No interesantes	0	23	25	19	9	76

### 3. Relación con Parroquia: ¿Por qué no participa?

#### Razones de no participación 0-18 años

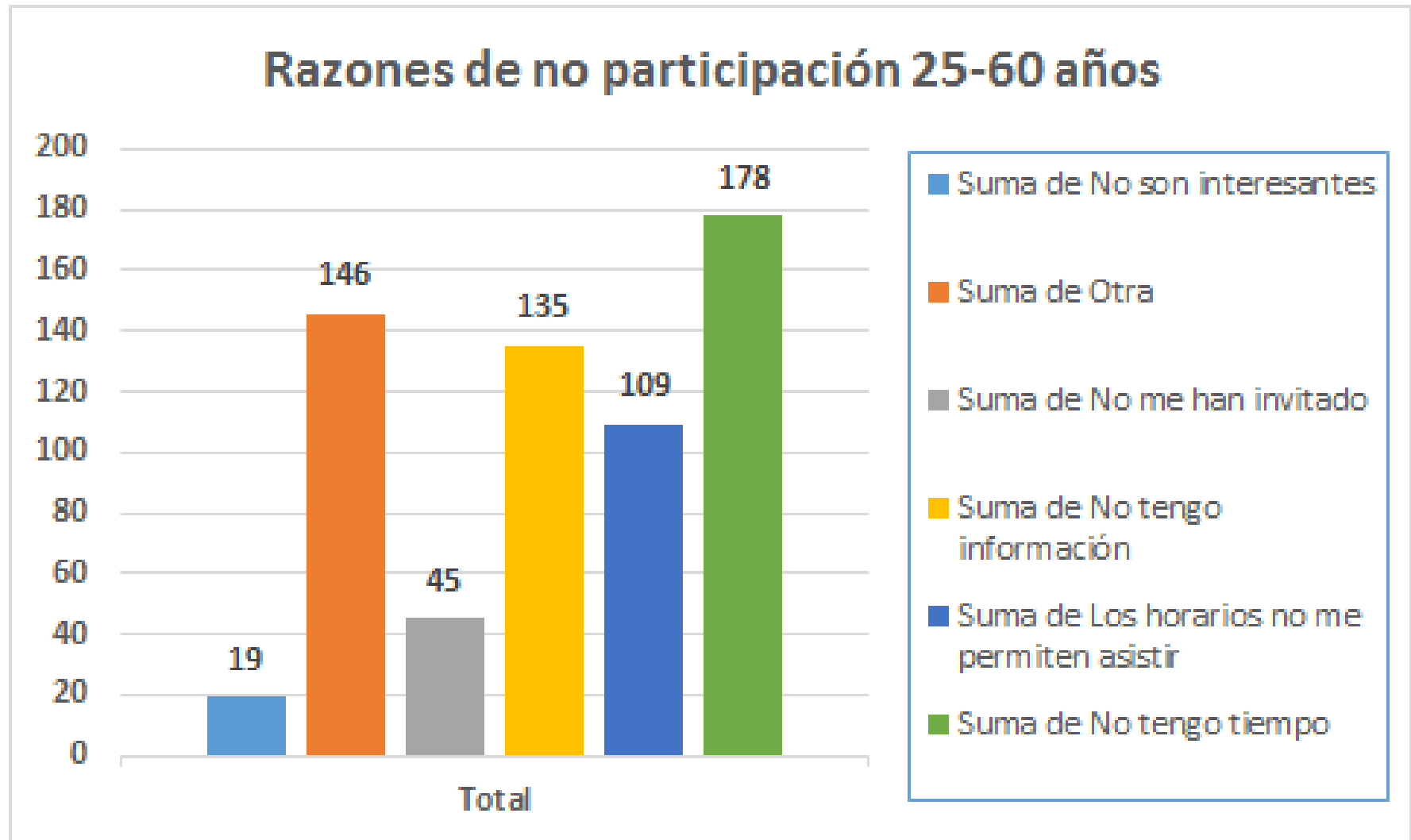


### 3. Relación con Parroquia: ¿Por qué no participa?

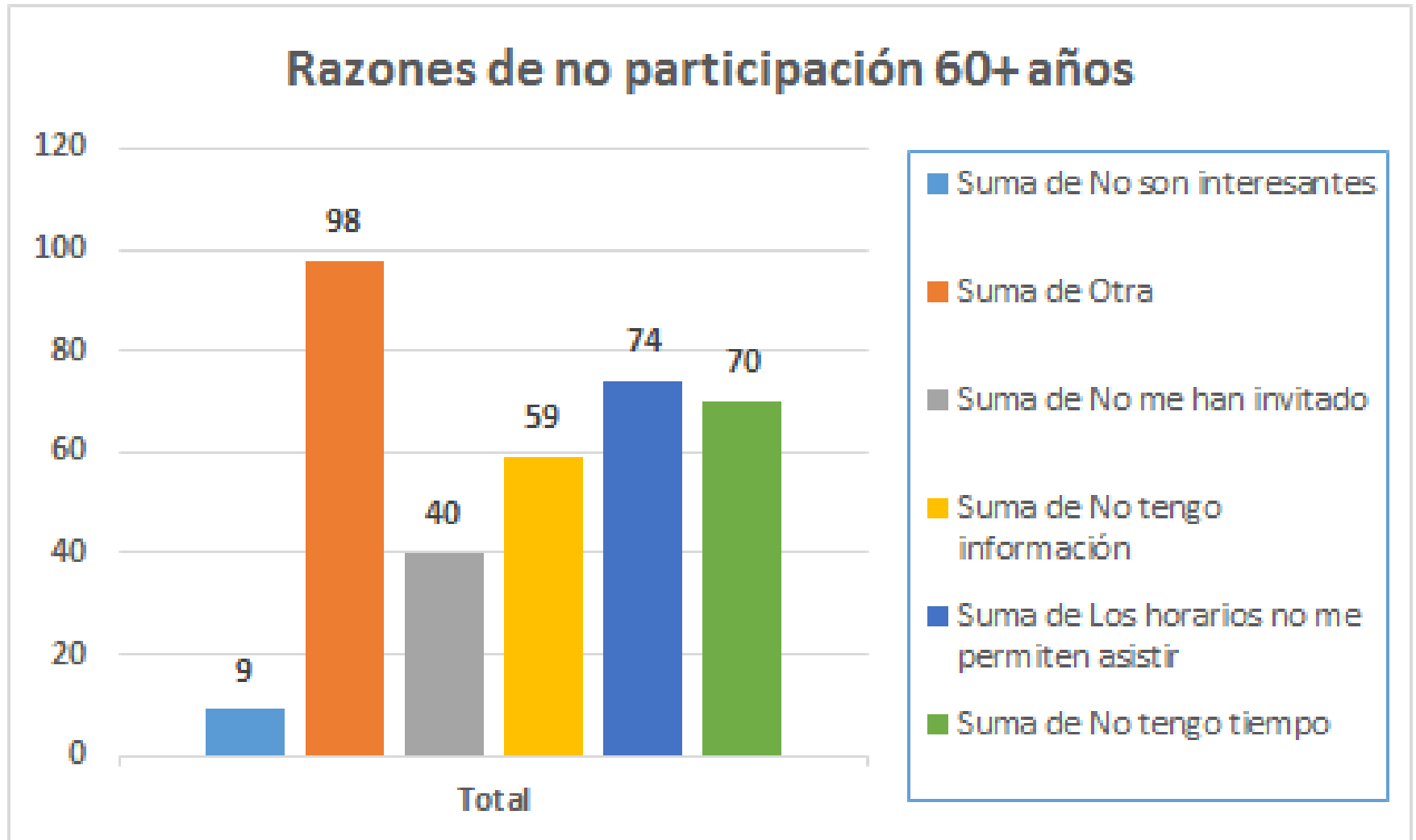




### 3. Relación con Parroquia: ¿Por qué no participa?



### 3. Relación con Parroquia: ¿Por qué no participa?

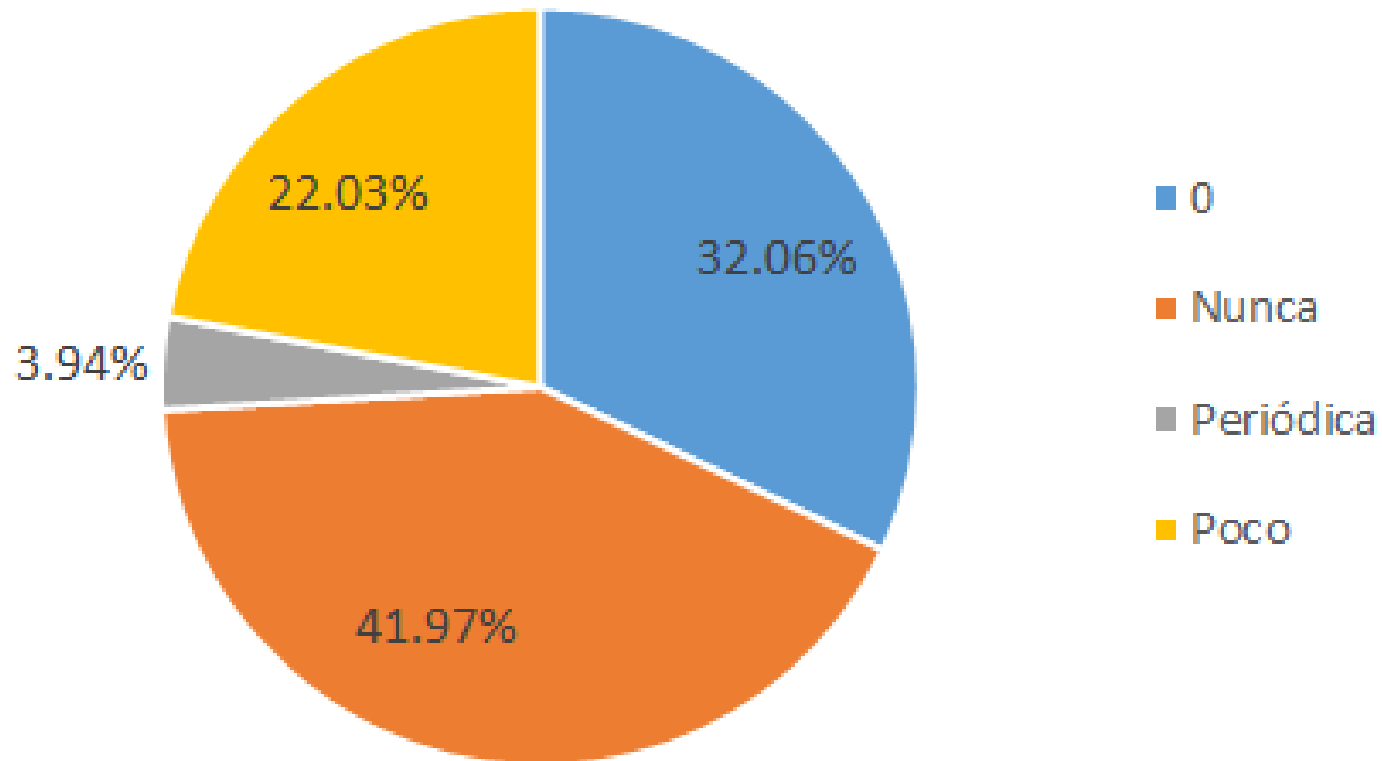


## 4. ¿Cómo se informan?

	s/r	0-18	18-25	25-60	60	total
Avisos final Misa	4	<b>116</b>	<b>175</b>	457	308	<b>1060</b>
Paneles entrada	3	29	32	82	102	248
Folletos	2	29	24	109	111	275
Sitio web	2	7	20	68	42	<b>139</b>
Correos e-mail	3	6	9	28	41	87
Otra	0	8	8	23	14	53
Redes sociales	1	7	13	9	10	<b>40</b>

## 5. Fuentes de información

Visita a la pagina web de Santa María



# Agradecimientos

- Eduardo Vila
- Maximiliano González

# Agenda

## SABADO – 16 abril

Tarde	4:30 – 4:45	Oración Inicial en Templo
	4:45 - 5:00	Introduccion – P. Nicolás
	5:00 – 5:20	Contexto Eclesial
	5:20 – 5:40	Contexto Parroquial
	5:40-5:50	Preguntas y Respuestas
	<b>5:50 - 6:00</b>	<b>Trabajo 1: Meditacion Personal</b>
	6:00-6:30	Coffee Break
	<b>6:30 – 7:15</b>	<b>Trabajo 2 Reflexión Grupal</b>
	7:15 – 7:45	Plenario y Conclusiones

Nota: Agenda tentativa, horarios pueden cambiar

# TALLER 1: Reflexión Personal

- **Análisis de nuestro entorno e ideas de obras de misericordia**
- **Duración: 10 min**

# TALLER 1 (10 Min): Análisis de nuestro entorno e ideas de obras de misericordia

**En nuestra parroquia; ¿Cuál es la periferia, material o existencial, que más urgentemente requiere nuestra ayuda?**


**¿En que puedo contribuir yo a ayudar en esas periferias y ser más misericordioso?**


**¿Qué me comprometo realizar para que la pastoral y nuestra Parroquia sea más misericordiosa?**

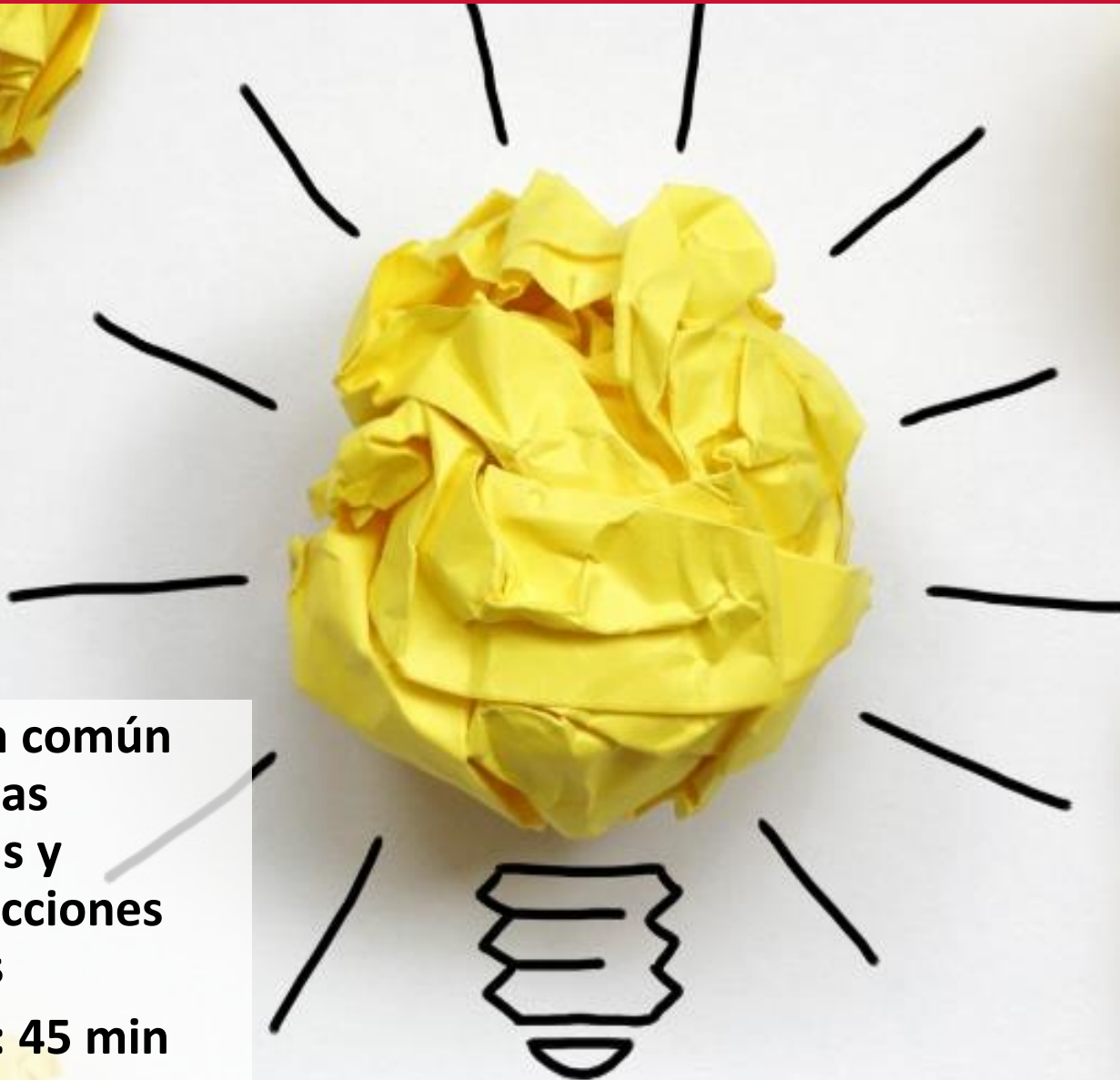



Hagamos  
una  
pausa.....



# Taller 2: Reflexión Grupal

- Puesta en común de las ideas meditadas y acordar acciones concretas
- Duración: 45 min



# OBRAS DE MISERICORDIA



Enterrar a los muertos



Dar de comer al hambriento



Visitar a los presos y redimir al cautivo



Dar de beber al sediento



Alojar al que no tiene casa y al peregrino



Visitar a los enfermos



Vestir al desnudo

# OBRAS DE MISERICORDIA



# 12 PUNTOS CLAVE PARA ENTENDER EL AÑO DE LA MISERICORDIA

- 1 El llamado a la Iglesia de contemplar el misterio de la misericordia.
- 2 Reconocer a Dios como un Padre que jamás se da por vencido hasta que no haya disuelto el pecado y superado el rechazo con la compasión y la misericordia.
- 3 La Apertura de la Puerta Santa como símbolo de un nuevo compromiso para todos los cristianos de testimoniar con mayor entusiasmo y convicción la propia fe.
- 4 Que la Iglesia y las parroquias sean oasis de misericordia.
- 5 Ser misioneros de la misericordia.
- 6 Impulsar las peregrinaciones como estímulo para la conversión.
- 7 Redescubrir las obras de misericordia corporales y espirituales.
- 8 Vivir la Cuaresma con mayor intensidad, como momento fuerte para celebrar y experimentar la misericordia de Dios.
- 9 Fomentar la iniciativa de las "24 Horas para el Señor" de modo que más personas se acerquen al sacramento de la Reconciliación.
- 10 Promover la indulgencia por la cual Dios hace evidente este amor que es capaz de destruir el pecado de los hombres.
- 11 Tiempo oportuno para cambiar de vida. Tiempo para dejarse tocar el corazón.
- 12 Que nuestro pensamiento se dirija a María Madre de la Misericordia.

